

# PRÉVENTION DES DÉCHETS



GUIDE

# COMPOSTAGE



LE

# COMPOSTAGE

C'EST QUOI ?

UN PROCESSUS NATUREL  
ET ÉCONOMIQUE

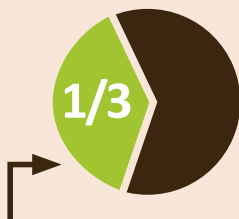
Le compostage est un procédé de dégradation naturelle des matières organiques, par des micro-organismes, en présence d'humidité et d'oxygène.

À partir de déchets du jardin et de cuisine, le compostage permet d'obtenir gratuitement un amendement organique, le compost, structurant naturel nécessaire à la vie du sol et libérant lentement des éléments minéraux.

La pratique du compostage s'avère économique et environnementale :

- elle améliore la valeur agronomique des sols, permet d'éviter l'achat et l'utilisation d'engrais chimique,
- elle diminue la quantité de déchets ménagers produits d'environ 70kg/personne/an et par conséquent les émissions de gaz à effet de serre,
- elle limite les coûts liés à l'élimination des déchets et l'augmentation de la redevance ordures ménagères.

DÉCHETS DE JARDIN  
+  
RESTES ALIMENTAIRES  
CONSOMMABLES  
=  
1/3 DU POIDS DE NOS SACS  
NOIRS SONT COMPOSTABLES !



70 KG PAR PERSONNE ET PAR AN



## ➔ QUEL ÉQUIPEMENT POUR QUEL TYPE D'HABITAT

### [ Habitat individuel ]

En tas dans son jardin ou dans un composteur, à fabriquer soi-même ou à acheter ! Le composteur proposé par vos collectivités garantit un matériel de bonne qualité (bois ou plastique recyclé et recyclable). Il doit être posé en extérieur en contact direct avec le sol, sur une surface plane, et dans une zone semi-ombragée.

### [ Habitat collectif ]

Les résidences disposant d'un espace vert peuvent être équipées de composteurs. Contactez votre Communauté de communes.

### [ Habitat sans espaces verts ]

Le lombricomposteur peut se fabriquer soi-même ou s'acheter à la Communauté de Communes du Bassin. Il est constitué de plateaux, se remplissant au fur et à mesure de déchets de cuisine uniquement, où les lombrics vont pouvoir migrer.

L'apport à minima d'1/3 de matière carbonnée et sèche est nécessaire (rouleau en carton de papier toilette ou essuie-tout, carton de pizza, mouchoir en papier...).

Le lombricompostage permet d'obtenir à la fois, du compost organique et un engrais liquide concentré !



## **QUE PEUT-ON COMPOSTER ?**

### **[ Les déchets de jardin ]**

- fleurs fanées, plantes, fanes du potager...
- tontes de gazon, feuilles, tailles de haies et d'arbustes (réduites en morceaux)

### **[ Les déchets de cuisine ]**

- épluchures, coquilles des fruits secs (noix, noisettes...)
- restes de légumes, de fruits, de repas (riz, pâtes...)
- coquilles d'œufs
- filtres et marc de café
- sachets d'infusions

### **[ Les déchets de maison ]**

- papier journaux en morceaux
- cheveux, poils, plumes
- cendres froides
- serviettes en papiers, essuie tout

### **[ Les autres déchets ]**

- sciures, copeaux (non traités)
- serviettes en papier, essuie tout (non colorés)
- fumiers d'animaux d'élevage
- paillage d'animaux domestiques herbivores
- coquilles de moules broyées
- racines coriaces (chiendent, liseron...) après quelques jours d'exposition au soleil



## ➔ COMMENT RÉALISER SON COMPOST ?

À chaque apport, il est important de varier et de **bien mélanger les différents déchets organiques** (verts et bruns/azotés et carbonés) afin de favoriser leur dégradation par les micro-organismes.

Au printemps et à l'automne, pensez à **retourner complètement le compost** (2 fois dans la saison minimum) à l'aide d'une fourche et **humidifiez-le** si nécessaire pour activer la décomposition (apport d'oxygène et d'eau).



Déchets azotés/verts :

tontes, feuilles, déchets de fruits et légumes...

Déchets carbonés/bruns :

branches broyées, feuilles mortes, copeaux...

### SONT INTERDIT DE COMPOSTAGE

- matières synthétiques
- plastiques
- métaux, verre
- litières non dégradables d'animaux
- poussières de sacs d'aspirateurs
- terre, sable, gravats, pierres, coquillages
- morceaux de bois et branches (> 10 mm de diamètre)





## COMMENT UTILISER SON COMPOST ?

En fonction du type de matières incorporées, du nombre de retournements et des conditions climatiques, le compost peut être utilisé au bout de **3-4 mois**. Ce compost jeune obtenu est appelé **paillis**. Hormis les éléments très grossiers remis à composter, il est utilisé dans sa totalité, comme **paillage** : à l'automne ou en début d'été, disposer le paillis en surface sur des végétaux bien enracinés, pour protéger le sol en hiver, limiter l'évaporation, apporter des éléments minéraux progressivement. Puis, l'incorporer au sol au bout de 6-8 mois.

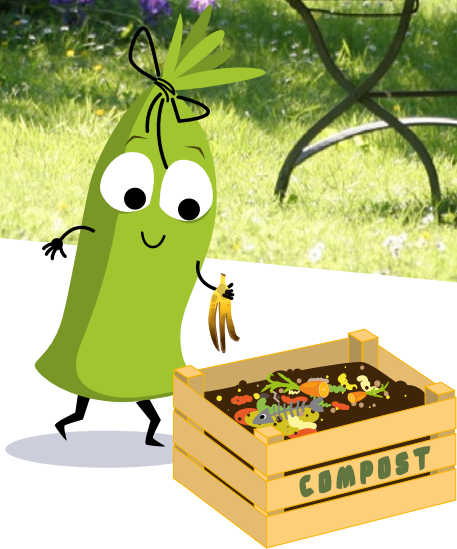
Le compost **mûr** peut être obtenu au bout de **8 mois**. Il est composé d'éléments fins et grossiers, de couleur brune et dégage une odeur d'humus de forêt. Ce compost doit être incorporé dans les premiers centimètres du sol, par griffage. Pour l'utiliser en rempotage ou pour les semis, il faut le tamiser et le mélanger à de la terre.

## À CHAQUE PROBLÈME SON REMÈDE

La fabrication d'un compost de qualité nécessite une attention particulière. Il n'est pas exclu de rencontrer quelques problèmes. Des remèdes

Odeurs désagréables	Manque d'air Trop d'humidité
Compost sec	Trop de déchets secs (bruns) et grossiers Manque d'eau
Insectes nuisibles	Mauvais recouvrement des déchets de cuisine
Déchets ne se compostent pas	Volume de déchets pas assez important Trop sec - Manque d'air





IDE

articulière.  
s simples vous sont proposés ci-dessous.

Retourner le tas et ajouter des matériaux grossiers riches en carbone (branchettes et tailles) Diminuer l'apport de déchets humides et protéger des fortes pluies
Retourner le compost et humidifier - Ajouter des déchets de cuisine Ajouter de la matière et retourner le tas Ajouter des matériaux verts riches en azote
Recouvrir constamment les déchets de cuisine de déchets bruns (feuilles, tailles...) et mélanger ou bien enfouir les déchets frais avec ceux déjà en cours de décomposition
Retourner le compost et humidifier Ajouter des matières riches en azote



**DECAZEVILLE COMMUNAUTÉ**

Service Environnement - Centre technique intercommunal  
12300 DECAZEVILLE  
Tél : 05 65 43 95 12

Pour toutes questions, n'hésitez pas à nous contacter.

[www.decazeville-communauté.fr](http://www.decazeville-communauté.fr)