



Syndicat du bassin  
Célé - Lot médian

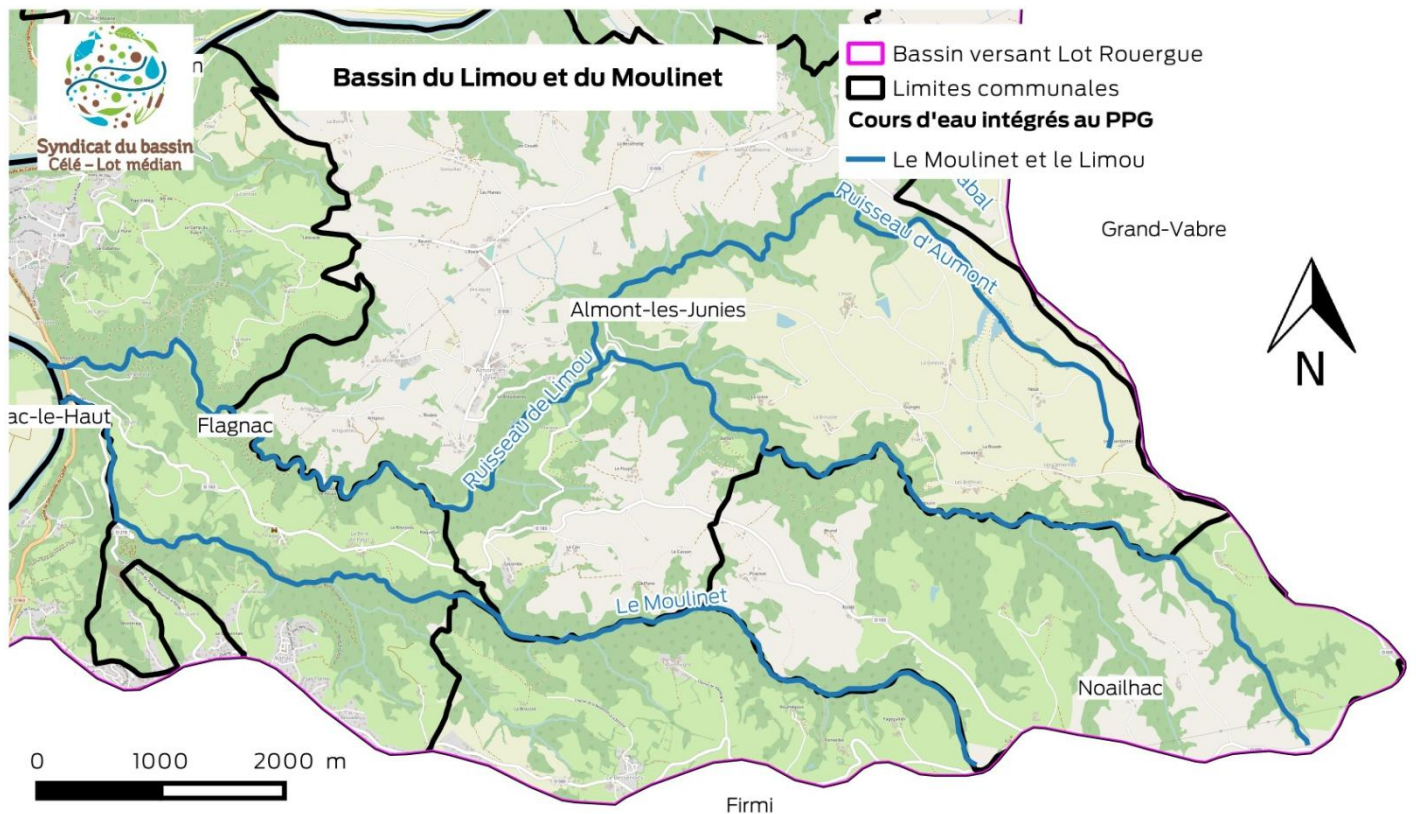
## Note à destination des riverains des ruisseaux Limou et Moulinet, et des gestionnaires de zones humides

Communes d'Almont-les-Junies, Decazeville, Flagnac, Firmi et Noailhac

Le Syndicat mixte du bassin Célé – Lot médian (SmCLm) assure la mise en œuvre de la compétence obligatoire GEMAPI (GEstion des Milieux Aquatiques et Prévention des Inondations) pour le compte de Decazeville Communauté et de la Communauté de communes de Conques-Marcillac, sur les bassins du Limou et du Moulinet. Il anime également les Plans Pluriannuels de Gestion (PPG) sur le Célé et sur le Lot médian.

Le Plan Pluriannuel de Gestion du Lot médian permet une planification pluriannuelle, structurée et cohérente des études et travaux mis en œuvre par la collectivité territoriale gestionnaire des cours d'eau (SmCLm), pour répondre à des enjeux d'intérêt général. L'établissement du PPG repose sur la base d'un diagnostic précis des cours d'eau et des zones humides.

**Ainsi, des relevés de terrain sur les cours d'eau et les zones humides associées vont être réalisés sur votre commune, entre les mois d'août 2019 et mai 2020. Les technicien(ne)s du SmCLm sont donc amené(e)s à traverser des parcelles privées pour accéder aux cours d'eau et aux zones humides.**



Sources : SmCLm 2019, BD Cartage, OpenStreetMap

La concertation entre tous les acteurs est primordiale pour construire ensemble ce plan de gestion d'intérêt général, qui sera effectif à partir de 2020 pour une durée de 5 ans. Aussi, les technicien(ne)s se tiennent à votre disposition pour toute question ou renseignement complémentaires.

### Programme mené par :

Syndicat mixte du bassin Célé - Lot médian

Maison des services publics,

35 Allée Victor Hugo

46 100 FIGEAC

Tél : 05 65 11 47 65

Courriel : [riviere@celelotmedian.com](mailto:riviere@celelotmedian.com)

Contacts : Sylviane FAURE, Sophie DAVIAU



Syndicat du bassin  
Célé - Lot médian



AGENCE DE L'EAU  
ADOUR-GARONNE  
ETABLISSEMENT PUBLIC DU MINISTRE  
DU DEVELOPPEMENT DURABLE



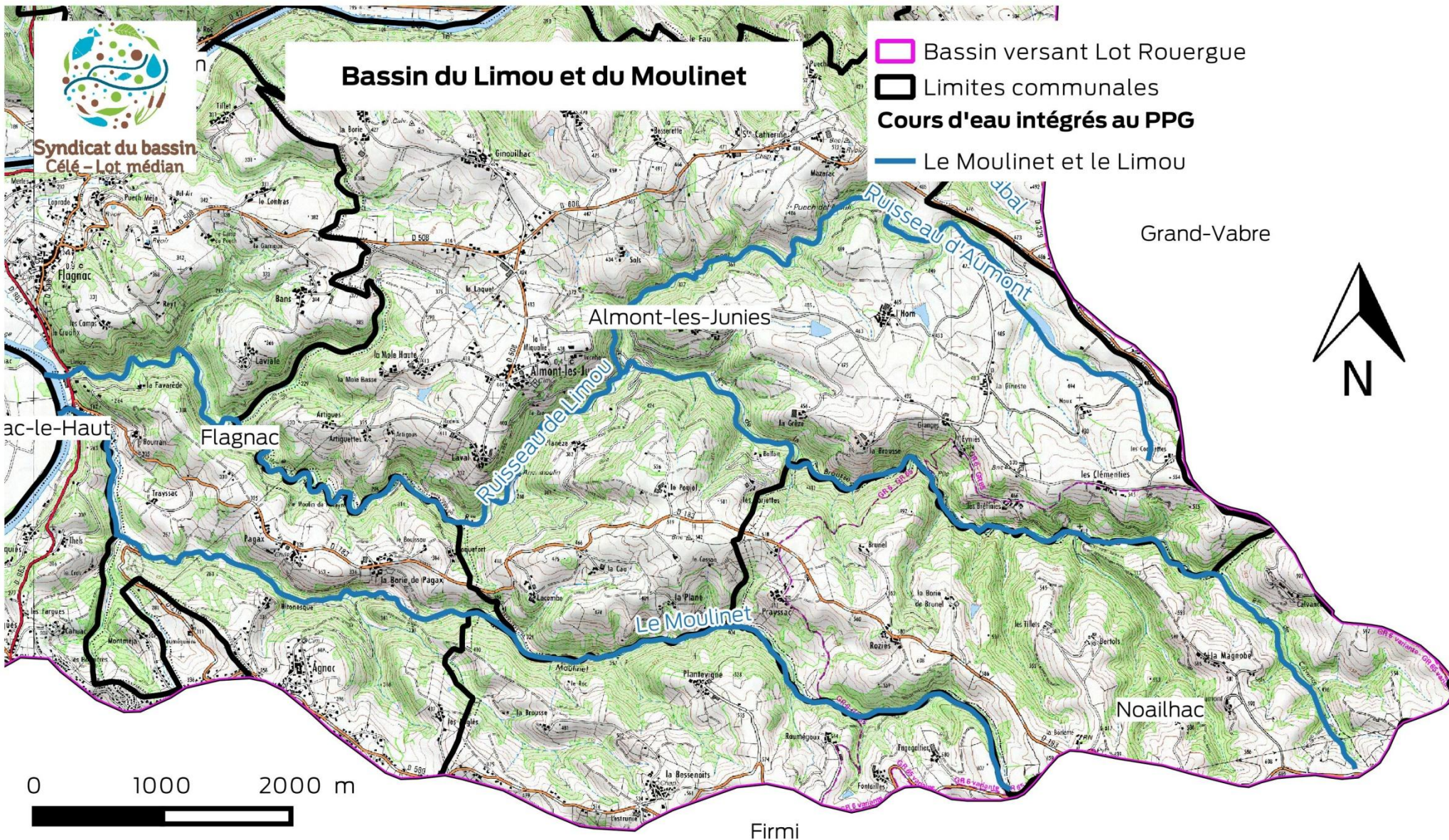
DECAZEVILLE  
COMMUNAUTÉ



COMMUNAUTÉ  
DE COMMUNES  
CONQUES  
MARCILLAC

### Avec le soutien technique et financier de :





Sources : SmCLm 2019, BD Cartage, IGN