

Schéma d'Accessibilité Programmée

- Sd'AP -

Bilan 2016 à 2020



Rappel des Objectifs du Sd'AP



- ▣ Loi du 11/02/2005 et à l'ordonnance du 26/09/2014 pour « l'égalité des droits et des chances, la participation et la citoyenneté des personnes handicapées ».
- ▣ Mise aux normes d'accessibilité de 23 quais d'arrêts de bus prioritaires :
 - Un point d'arrêt est prioritaire dès lors qu'il répond à au moins l'une des **7 conditions** :
 1. Il est situé sur une ligne structurante d'un réseau de transport public urbain (fréquentée par le plus grand nombre de passage de bus/jour)
 2. Il est desservi par au moins deux lignes de transport public;
 3. Il constitue un pôle d'échanges (correspondances entre au moins 2 lignes);Il est situé dans un rayon de 200 mètres autour d'un pôle générateur de déplacements :
 4. structure d'accueil pour personnes handicapées ou personnes âgées.
 5. ERP de 1° à 3° catégorie (301 à +1500 personnes)
 6. Immeuble de +300 personnes
 7. Bâtiment employant +300 travailleurs
 - Dans tous les cas, l'autorité organisatrice de transport détermine au moins un point d'arrêt à rendre accessible dans la commune.

19 arrêts aménagés de 2016 à 2018

Programmation SD'AP						
2016		2017		2018		
Quais	Montant	Quais	Montant	Quais	Montant	
Viviez	Viviez Barrière (Inter.)	13 500,00 €	Viviez Bourg	10 144,92 €	Viviez Barrière (côté Pompier)	28 055,00 €
					Les Prades (côté Sam)	2 500,00 €
					Les Prades (Lotissement)	2 500,00 €
Aubin	PL. Jean Jaurès	4 601,46 €			Pl. Monteil	2 500,00 €
	MSP du Gua	5 816,30 €			E. Zola à Combes	2 500,00 €
Cransac	Cransac centre (Poste)	13 882,93 €	Cransac centre (collège)	11 813,62 €		
Decazeville	La Vitarelle (av. L. Blum)	6 788,70 €	Wilson (Médiathèque)	4 356,48 €		
			Wilson (av. Cabrol)	11 603,97 €		
			Fontvergnès	1 371,37 €		
			Cabrol	11 046,42 €		
Firmi			Cerles	1 471,50 €		
			Firmi centre (Mais. Retraite)	10 118,79 €		
			Firmi centre (pl. République)	14 236,42 €		
Total par année		44 589,39 €		76 163,49 €		38 055,00 €
Total sur la période		158 807,88 €				

5 quais aménagés en 2016
9 quais aménagés en 2017

Nouvel arrêt



Arrêt Viviez Barrière
13 500 € HT

Création de l'arrêt Viviez Barrière sur un nouvel emplacement.



Avant



Arrêt Pl. Jean Jaurès
à Aubin
4 601,46 € HT

Après



Réhausse du quai, création d'une plateforme de 1,70x1,50 m pour Usager Fauteil Roulant (UFR) et marquage de la signalisation sur le quai + zébra au sol (*bordures rouges et revêtement respectant l'aspect de l'aménagement récent*).

Avant



Arrêt Maison de santé
du Gua à Aubin
5 816,30 € HT

Après



Création d'un quai accessible à la place du revêtement en herbe. Traitement du cheminement jusqu'au portail de la Maison de santé.

Avant



Arrêt Cransac centre
(Collège)
11 813,62 € HT

Après



Création d'un quai accessible avec signalisation sur le quai + zébra au sol pour 3 véhicules scolaires.
Installation d'un nouvel abri bus plus petit pour permettre la création d'une plateforme UFR (*taille de l'abri suffisante car les élèves de Cransac n'attendent pas les bus, c'est l'inverse*)

Avant



Arrêt Cransac centre
(Poste)
13 882,93 € HT

Après



Création d'un quai accessible avec signalisation sur le quai + zébra au sol. Création d'un passage piéton avec abaissement du trottoir.

Avant



Arrêt La Vitarelle
à Decazeville
6 788,70 € HT

Après



Aménagement d'un quai accessible (en respectant les 2 portes de service de chaque côté du magasin).

Avant



Arrêt Viviez Bourg
10 144,92 € HT

Après



Arrêt commun TUB/Mobi'12

Suppression de l'arrêt en encoche et création d'un quai droit accessible (*en respectant la courbe de la route et l'aspect de l'aménagement récent*).

Avant



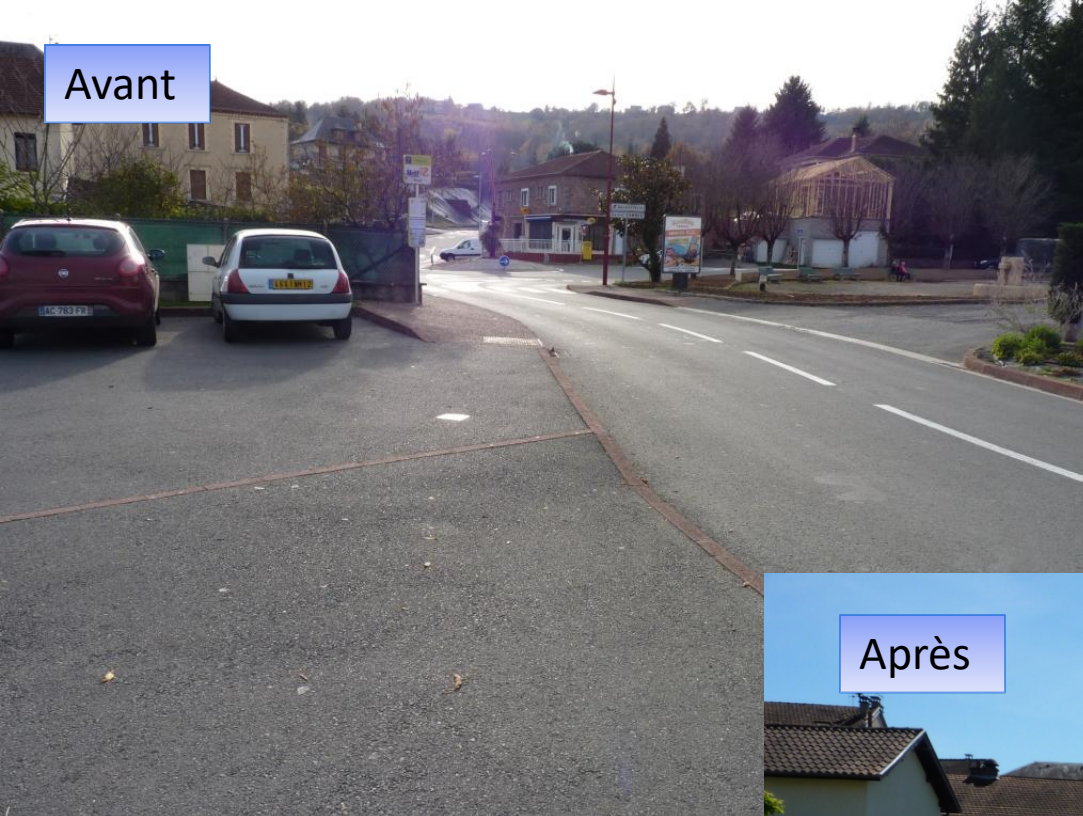
Arrêt Firmi centre
(maison de retraite)
10 118,79 € HT

Après



Création d'un quai accessible avec signalisation sur le quai + zébra au sol. Installation d'un nouvel abri bus.

Avant



Arrêt Firmi centre
(Pl. de la République)
14 236,42 € HT

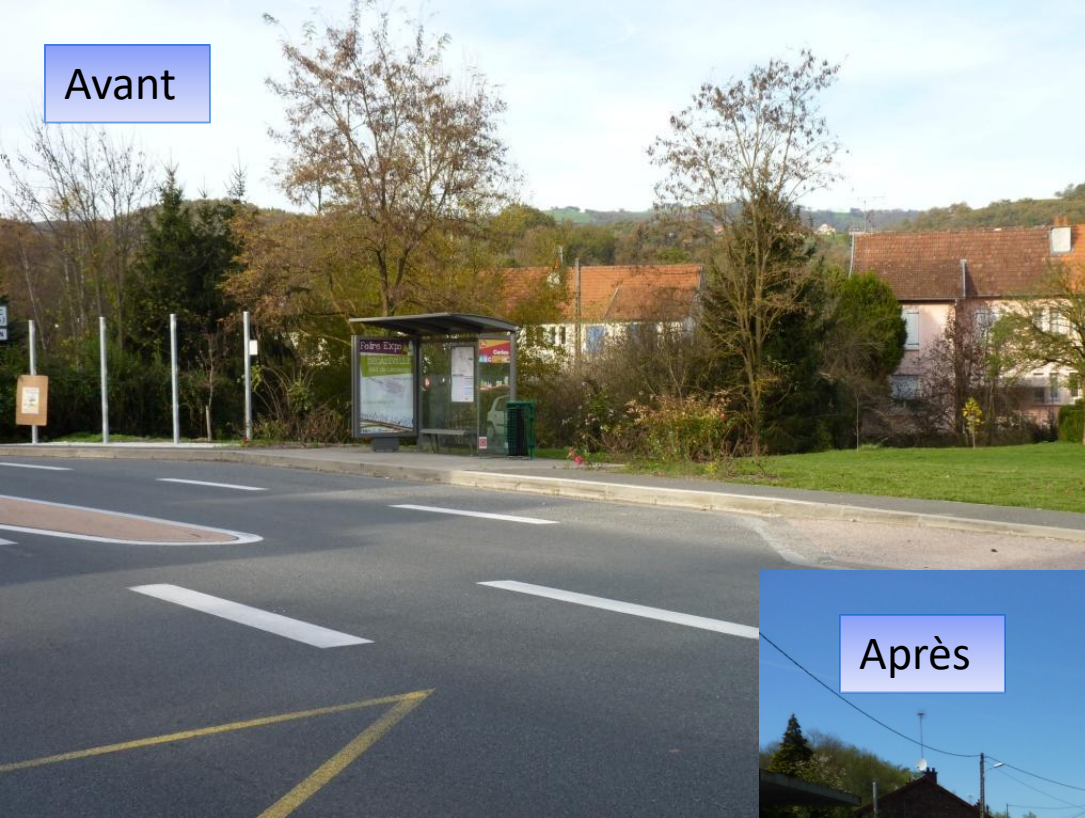
Arrêt commun TUB/Mobi'12

Suppression de la courbe et aménagement d'un quai en ligne droite (*dans le respect des aménagements récents*). Création de 2 places de stationnement handicapés. Installation d'un abri bus.

Après



Avant



Arrêt Cerles
à Firmi
1 471,50 € HT

Arrêt commun TUB/Mobi'12

Finalisation de l'accessibilité du quai avec le marquage du zébra au sol et de la signalisation sur le quai (bande contrastée en couleur et en texture pour signaler le quai, marquage des 2 portes et de l'emplacement UFR, sillon de guidage).

Après



Avant



Arrêt Fontvergnès
à Decazeville
1 371,37 € HT

Après



Finalisation de l'accessibilité du quai côté poteau d'arrêt, avec le marquage du zébra au sol et de la signalisation sur le quai (bande contrastée en couleur et en texture pour signaler le quai, marquage des 2 portes et de l'emplacement UFR, sillon de guidage).

Avant



Arrêt Cabrol
à Decazeville
11 046,42 € HT

Surélévation du quai et marquage de la signalisation. Création d'un passage piéton à droite avec abaissement du trottoir. Traitement du cheminement vers la place Cabrol avec abaissement du trottoir à gauche du quai ainsi que du trottoir suivant.

Après



Avant



Arrêt Wilson
à Decazeville
11 603,97 € HT

Après



Arrêt commun TUB/TER

Aménagement d'un quai accessible (en respectant les 2 sorties de garage de chaque côté).

Avant



Arrêt Wilson (Médiathèque)
à Decazeville
4 356,48 € HT

Après



Finalisation de l'accessibilité du quai avec un revêtement bicouche et le marquage de la signalisation sur le quai (bande contrastée en couleur et en texture pour signaler le quai, marquage des 2 portes et de l'emplacement UFR).

5 quais aménagés en 2018

Avant



Arrêt Viviez Barrière
(côté Pompier)
28 055 € HT

Arrêt commun TUB/Lio 222

Arrêt déplacé entre Intermarché et la caserne
des pompiers. Création d'un arrêt en
encoche.

Après



Les 2 arrêts de Viviez barrière aménagés en vis à vis



Avant



Arrêt Les Prades
(côté SAM)
Cofinancement 2 500 €

Après



Aménagements réalisés par la commune, à l'occasion de travaux de voirie, et cofinancés par la Communauté de communes. Rehaussement du quai, matérialisation de l'arrêt du bus en ligne sur la chaussée, traitement du passage piéton.

Avant



Arrêt Les Prades
(côté SAM)
Cofinancement 2 500 €

Après



Aménagements réalisés par la commune, à l'occasion de travaux de voirie, et cofinancés par la Communauté de communes. Création d'un quai rehaussé, matérialisation de l'arrêt du bus en ligne sur la chaussée, traitement du passage piéton commun aux 2 arrêts des Prades.

Avant



Arrêt Place Monteil
Cofinancement 2 500 €

Après



Arrêt commun TUB/Lio 222

Travaux réalisés par la commune et cofinancés par la Communauté de communes. Création d'un quai rehaussé, traitement des cheminements PMR, création d'un arrêt en encoche afin de dégager la RD221.

Arrêt E. Zola à Combes
Cofinancement 2 500 €

Création d'un nouvel arrêt

Travaux réalisés par la commune, à l'occasion de travaux de voirie, et cofinancés par la Communauté de communes.
Création d'un quai rehaussé, et matérialisation arrêt du bus en ligne sur la chaussée.



3 quais aménagés en 2019 et 2020

Avant



Aménagements réalisés par la commune, à l'occasion de travaux de voirie, et cofinancés par la Communauté de communes. Création d'un quai rehaussé, matérialisation de l'arrêt du bus en ligne sur la chaussée, traitement du passage piéton vers le stade.

Arrêt Le Crouzet
Cofinancement 2 500 €

Après

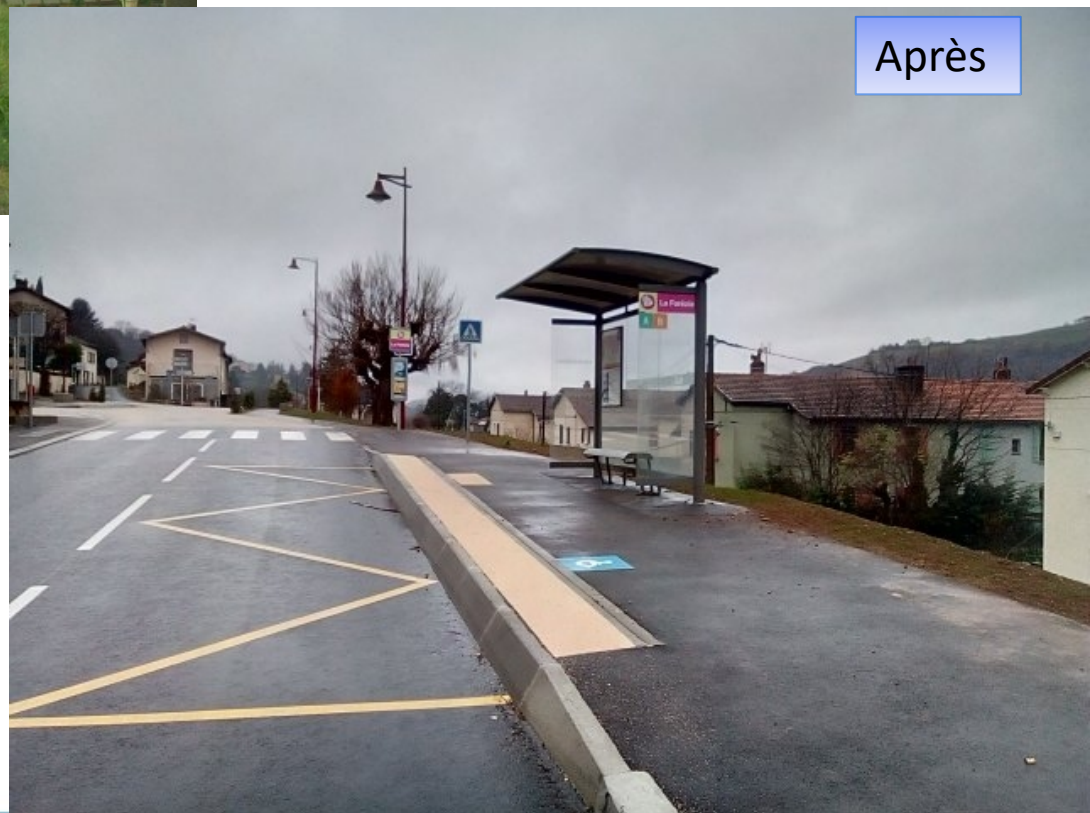


Avant



Arrêt La Forézie
Cofinancement 2 500 €

Après



Aménagements réalisés par la commune, à l'occasion de travaux de voirie, et cofinancés par la Communauté de communes.
Création d'un quai rehaussé, matérialisation de l'arrêt du bus en ligne sur la chaussée, traitement du passage piéton.

Avant

D 513
1 FIRMI-CENTRE
COMBES 2.5

ARC
La Forézie

Arrêt La Forézie
Cofinancement 2 500 €

Après

Aménagements réalisés par la commune, à l'occasion de travaux de voirie, et cofinancés par la Communauté de communes.
Création d'un quai rehaussé, matérialisation de l'arrêt du bus en ligne sur la chaussée, traitement du passage piéton.

22 arrêts aménagés de 2016 à 2020



Programmation SD'AP										
2016		2017		2018		2019		2020		
Quais	Montant	Quais	Montant	Quais	Montant	Quais	Montant	Quais	Montant	
Viviez	Viviez Barrière (Inter.)	13 500,00 €	Viviez Bourg	10 144,92 €	Viviez Barrière (côté Pompier)	28 055,00 €	Le Cruzet	2 500,00 €		
					Les Prades (côté Sam)	2 500,00 €				
					Les Prades (Lotissement)	2 500,00 €				
Aubin	PL. Jean Jaurès	4 601,46 €			pl. Monteil	2 500,00 €				
	MSP du Gua	5 816,30 €			E. Zola à Combes	2 500,00 €				
Cransac	Cransac centre (Poste)	13 882,93 €	Cransac centre (collège)	11 813,62 €						
Decazeville	La Vitarelle (av. L. Blum)	6 788,70 €	Wilson (Médiathèque)	4 356,48 €						
			Wilson (av. Cabrol)	11 603,97 €						
			Fontvergnès	1 371,37 €						
			Cabrol	11 046,42 €						
Firmi			Cerles	1 471,50 €					La Forézie (abri bus)	2 500,00 €
			Firmi centre (Mais. Retraite)	10 118,79 €					La Forézie (citerne)	2 500,00 €
			Firmi centre (pl. République)	14 236,42 €						
Total par année		44 589,39 €		76 163,49 €		38 055,00 €		2 500,00 €		5 000,00 €
Total sur la période						166 307,88 €				

Formation des conducteurs TUB



- ▣ Conformément aux engagements du Sd'AP, notre prestataire LANDES Bus a procédé à la formation de ses 9 conducteurs TUB début Juillet 2016 par l'intermédiaire de l'organisme AFTRAL.
- ▣ 7h de formation axée exclusivement sur l'accueil des personnes en situation de handicap moteur, sensoriel, psychique et/ou mental.
- ▣ Coût global de la formation à charge de LANDES Bus = 749 € HT
- ▣ Cette formation sera étendue, en 2020-2021 aux 8 autres conducteurs remplaçants susceptibles d'intervenir ponctuellement sur le TUB.